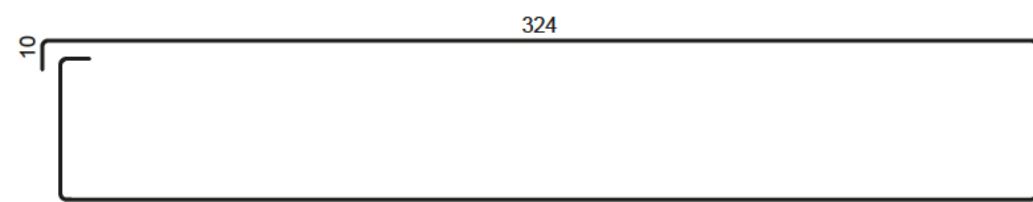
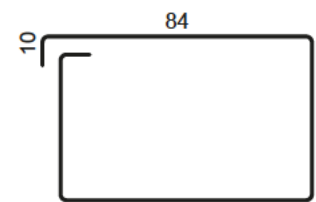


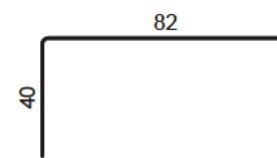
Bewehrungsauszug:



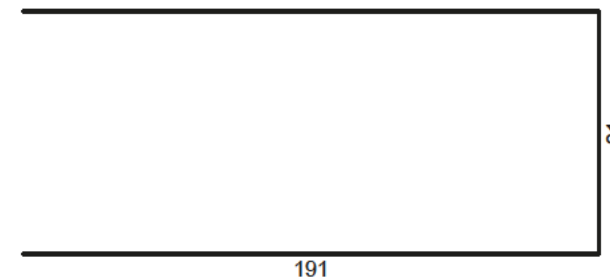
1 5 ø 8 L=764cm



2 13 ø 8 L=287cm



3 4 ø 8 L=162cm

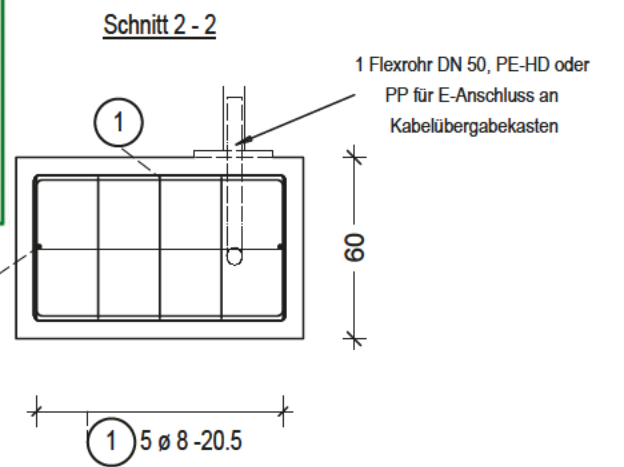
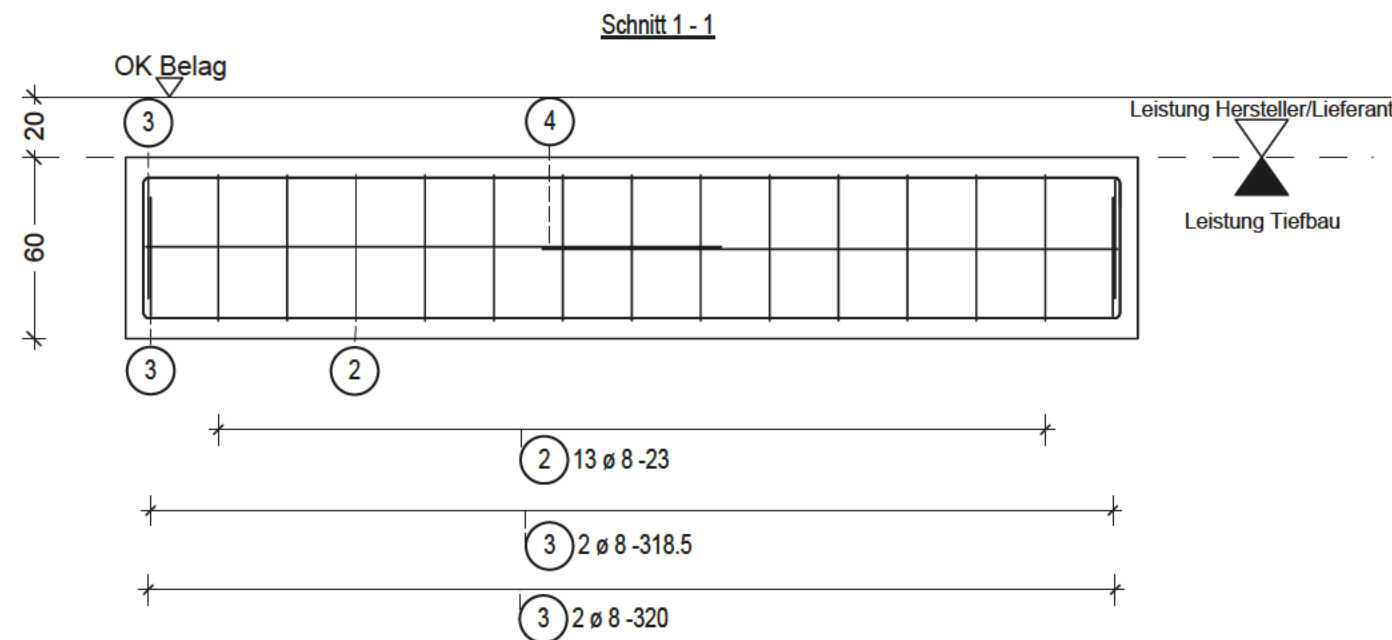


4 2 ø 8 L=463cm

Stabliste - Biegeformen

Pos.	Stck	ø [mm]	Einzel Länge [m]	Bemaßte Biegeform (unmaßstäblich)	Gesamt Länge [m]	Masse [kg]
1	5	8	7.64		38.20	15.09
2	13	8	2.87		37.31	14.74
3	4	8	1.62		6.48	2.56
4	2	8	4.63		9.26	3.66

Gesamtmasse : 36.04



1 Flexrohr DN 50, PE-HD oder
PP für E-Anschluss an
Kabelübergabekasten

In bautechnischer Hinsicht geprüft



Prüfausfertigung

Diese Regelzeichnung gilt in Verbindung mit bautechnischen Nachweis gemäß Unterlage IseB Vit 60.			
Mindestwerte für Biegerollendurchmesser (D_{min}) bei Betonstahl B500 gemäß DIN EN 1992-1-1, Tabelle 8.1 DE			
	Seitliche Betondeckung	D_{min}	
	$>10 \text{ cm und } >7 \varnothing$	$11 \varnothing$	
	$>5 \text{ cm und } >3 \varnothing$	$5 \varnothing$	
	$\leq 5 \text{ cm oder } \leq 3 \varnothing$	$2 \varnothing$	
Betongüten und Expositionsclassen nach DIN EN 1992-1-1+NA		Betondeckung c_s (cm)	
Bauteil	Beton	Expositions-/Feuchtigkeitsclassen	allseitig
Fundament (1,910 m²)	C 30/37	XC3, XD1, XF1, WF	5,5
Betonestahl: B500S (B)			
Abstandhalter: Nach DBV-Merkblatt "Abstandhalter" Nach DBV-Merkblatt "Betondeckung und Bewehrung" (Tab. 4: Anordnung)			
Maßgebende Regelwerke: VOB C DIN 18331 Betonarbeiten DIN EN 1992-1-1 Eurocode 2 DIN EN 1997-1 Eurocode 7		Dieser Baustandard ist gültig in seinen definierten technischen Anwendungsgrenzen. Vorgaben / Anwendungsgrenzen sind den Regelzeichnungen, Leistungsverzeichnissen, sowie dem Anwenderleitfaden zu entnehmen.	
3			
2			
1			
Nr.	Änderungen bzw. Ergänzungen	Datum:	Name:
	Vitrinenwand 2-feldrig DIN A0 (Vit 04/05/11/12) Fundament Schal- und Bewehrungsplan Windlastzone 1+2 BSK-Bauweise	Ersteller: DB InfraGO AG Grundsätze TGA (I.IPF 22) Europaplatz 1, 10557 Berlin REGELEINBAU IseB Vit 55 Ausgabe vom: 01.04.2026 Ersatz für:	
Maßstab:	1:25		

H/B = 297 / 610 (0.18m²)